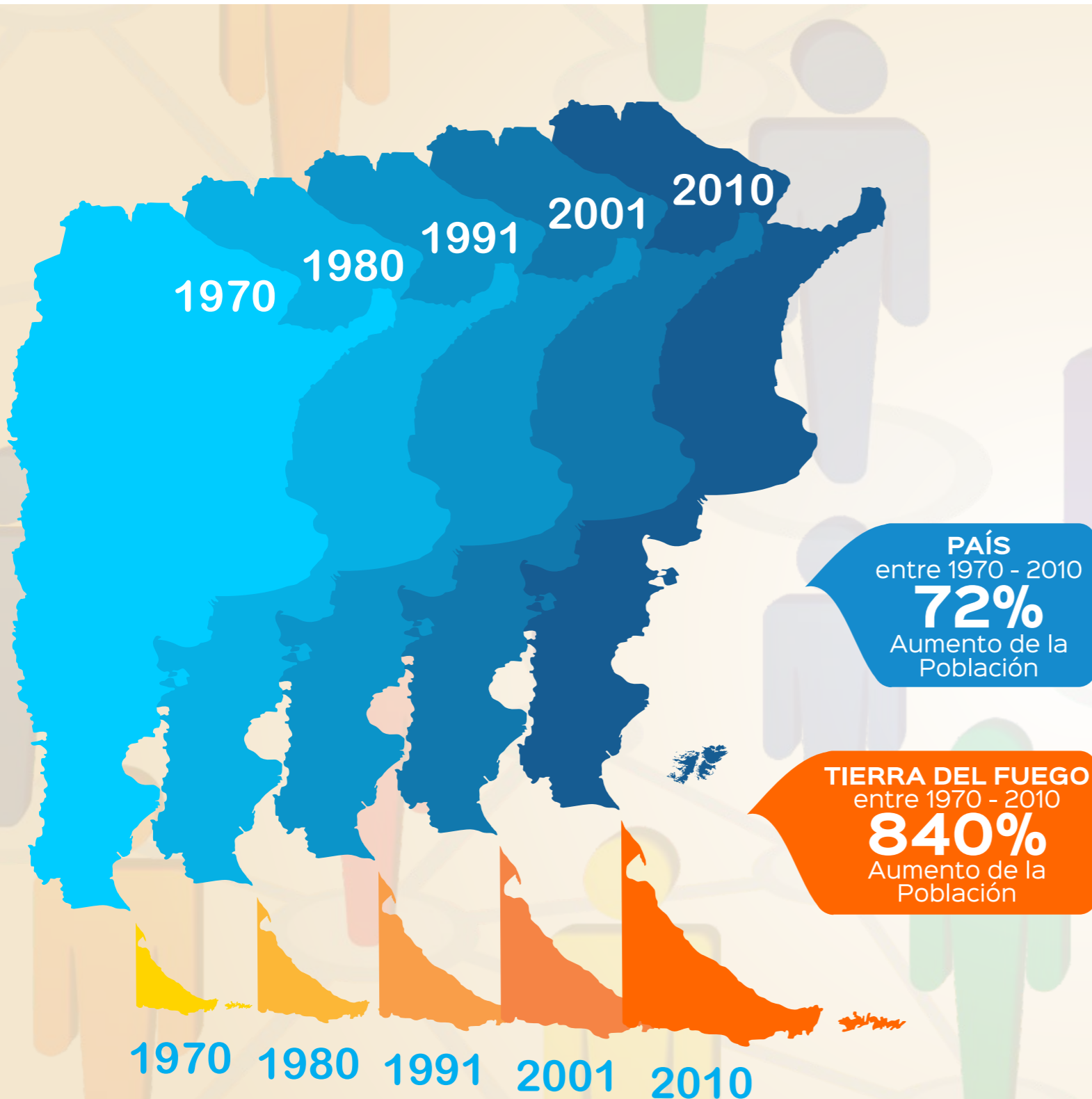


CONOCIÉNDONOS MEJOR

CARTOGRAMA DE CRECIMIENTO POBLACIONAL



01

> Si tomamos el año 1970 como el parámetro que expresa las proporciones reales, e hiciéramos aumentar el tamaño del territorio provincial de manera tal que revelara el mayor peso relativo de su población en el total del país, la situación resultaría como la que se presenta en la gráfica.

02

> Entre 1970 y 2010 la población del país pasó de 23.364.431 a 40.117.096, representando un incremento del 72%. Durante el mismo período los habitantes de Tierra del Fuego pasaron de 13.527 a 127.205, o un 840% adicional.

03

> El momento de mayor velocidad en el crecimiento se observa en los once años que median entre 1980 y 1991, cuando la Provincia vio más que duplicarse su población, pasando de 27.358 a 69.369.

¿QUE ES UN CARTOGRAMA?

Un cartograma es un mapa que muestra la distribución territorial de un fenómeno modificando las superficies de forma proporcional a la intensidad del mismo, con la intención de ilustrar un tema de importancia estadística. De esta manera la superficie de las provincias se vuelven más grandes o más chicas de acuerdo al valor de la variable representada, al mismo tiempo que los contornos y las formas de las jurisdicciones son conservados.

