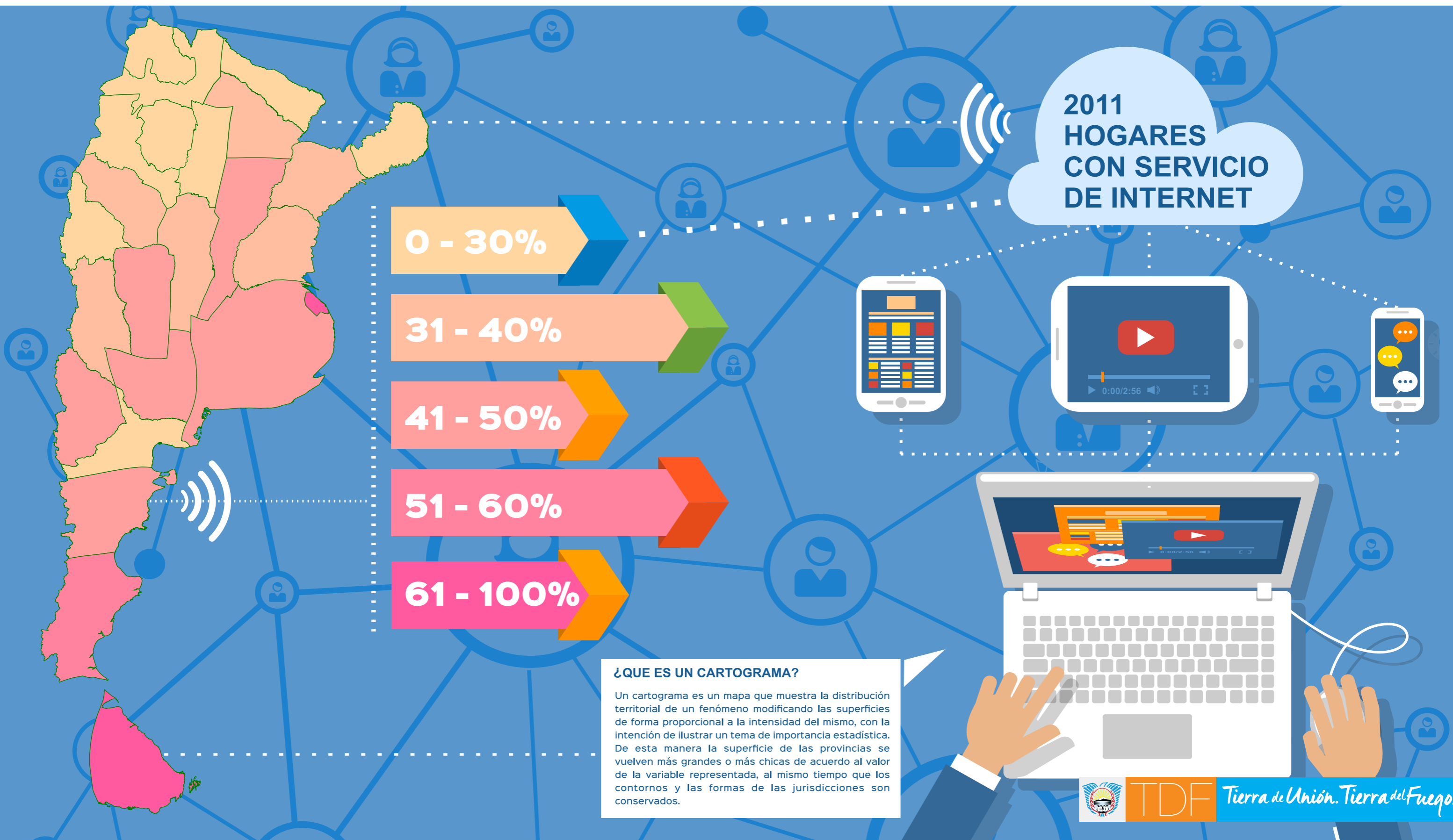


CARTOGRAMA DE ACCESO A INTERNET 2011



¿QUE ES UN CARTOGRAMA?

Un cartograma es un mapa que muestra la distribución territorial de un fenómeno modificando las superficies de forma proporcional a la intensidad del mismo, con la intención de ilustrar un tema de importancia estadística. De esta manera la superficie de las provincias se vuelven más grandes o más chicas de acuerdo al valor de la variable representada, al mismo tiempo que los contornos y las formas de las jurisdicciones son conservados.